

Câmara Municipal de Nova Venécia-ES  
Protocolo Nº  
25028/2020  
Recebido em 25 108 2020  
Horário 14:58 horas  
Rúbrica cu



PREFEITURA DE NOVA VENÉCIA  
GABINETE DO PREFEITO

PROJETO DE LEI Nº 62 DE 19 DE AGOSTO DE 2020.

**INSTITUI O PERÍMETRO URBANO DO  
MUNICÍPIO DE NOVA VENÉCIA.**



O PREFEITO DO MUNICÍPIO DE NOVA VENÉCIA – ESTADO DO ESPÍRITO SANTO, no uso de suas atribuições legais conferidas pelo art. 44 da Lei Orgânica do Município, FAZ saber que a CÂMARA MUNICIPAL DE NOVA VENÉCIA APROVA e ele SANCIONA a seguinte lei:

**Art. 1º** Compõem o perímetro urbano de Nova Venécia:

- I - a Sede do Município;
- II - a Sede do Distrito de Guararema;
- III - a área urbana da localidade de Boa Vista;
- IV - a área urbana da localidade de Cedrolândia;
- V - a Sede do Distrito de Santo Antônio do XV;
- VI - a área urbana do povoado Patrimônio do Bis;

Constou no Expediente da  
Sessão Ordinária de

01/09/2020

Presidente da CMNV-ES

**Art. 2º** O memorial descritivo dos Perímetros Urbanos, instituídos por esta Lei e pela Lei 3.487/2018, constam dos seguintes anexos, que fazem parte integrante desta lei:

- I - anexo I mapa e quadro de coordenadas do Perímetro Urbano da Sede do Município;
- II - anexo II mapa e quadro de coordenadas do Perímetro Urbano da Sede do Distrito de Guararema;
- III - anexo III mapa e quadro de coordenadas do Perímetro Urbano da localidade de Boa Vista;
- IV - anexo IV mapa e quadro de coordenadas do perímetro urbano da localidade de Cedrolândia;



**PREFEITURA DE NOVA VENÉCIA  
GABINETE DO PREFEITO**

**V** - anexo V mapa e quadro de coordenadas do perímetro urbano Sede do Distrito de Santo Antônio do XV;

**VI** - anexo VI mapa e quadro de coordenadas do perímetro urbano do Povoado Patrimônio do Bis;

**Art. 3º** A presente Lei entre em vigor na data de sua publicação.

**Art. 4º** Ficam revogadas as disposições em contrário e, em especial, a Lei Complementar nº 8/2008, Lei Complementar nº 10/2012 e suas alterações, Lei Ordinária nº 37/1955 e Lei Ordinária nº 692/1971.



**PUBLIQUE-SE, CUMPRA-SE.**

**GABINETE DO PREFEITO DE NOVA VENÉCIA**, aos 19 dias do mês de Agosto de 2020.

  
**MARIO SERGIO LUBIANA**  
PREFEITO MUNICIPAL

*msergio*





**PREFEITURA DE NOVA VENÉCIA  
GABINETE DO PREFEITO**

**ANEXO I - MAPA DO PERÍMETRO URBANO - SEDE DO DISTRITO DE NOVA VENÉCIA.**

Publicado no átrio da  
Câmara Municipal  
Em 22/08/2020



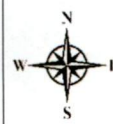
**LIMITE DO PERÍMETRO URBANO**

Projeção Universal / Transversa de Mercator – UTM  
Datum Horizontal: SAD 69/ Minas Gerais  
Datum Vertical: Maregrafo de Imbituba/ Santa Catarina  
Origem da quilometragem: Equador e Meridiano de 39° W Greenwich

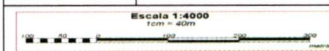
**PLANO DIRETOR MUNICIPAL  
DE NOVA VENÉCIA**

**ANEXO I**

**PERÍMETRO URBANO DA SEDE DO  
DISTRITO DE NOVA VENÉCIA**



**ESCALA GRÁFICA**  
**DATA: AGOSTO/2020**  
**MAPA: 01/01**







**PREFEITURA DE NOVA VENÉCIA  
GABINETE DO PREFEITO**

**ANEXO I.I - MEMORIAL DESCRITIVO PERÍMETRO URBANO – SEDE DO DISTRITO  
DE NOVA VENÉCIA**

Vértice	Coord. Norte	Coord. Este	Latitude	Longitude
0=PP	7933288,466	354227,851	18°41'11,664" S	40°22'56,406" W
1	7933829,937	353658,983	18°40'53,908" S	40°23'15,678" W
2	7934849,658	352492,571	18°40'20,444" S	40°23'55,215" W
3	7935495,748	351486,141	18°39'59,172" S	40°24'29,389" W
4	7934950,018	350057,601	18°40'16,555" S	40°25'18,288" W
5	7934649,274	349270,352	18°40'26,133" S	40°25'45,237" W
6	7933861,076	349165,880	18°40'51,744" S	40°25'49,017" W
7	7933065,540	348663,374	18°41'17,489" S	40°26'06,385" W
8	7932042,461	348871,582	18°41'50,820" S	40°25'59,559" W
9	7931986,353	349643,913	18°41'52,846" S	40°25'33,213" W
10	7931728,016	351077,551	18°42'01,619" S	40°24'44,348" W
11	7930792,808	351502,191	18°42'32,148" S	40°24'30,106" W
12	7929173,873	348950,081	18°43'24,146" S	40°25'57,665" W
13	7928125,458	346337,798	18°43'57,558" S	40°27'27,134" W
14	7927313,238	346155,694	18°44'23,928" S	40°27'33,578" W
15	7926308,403	346411,334	18°44'56,679" S	40°27'25,130" W
16	7926273,513	346574,417	18°44'57,858" S	40°27'19,572" W
17	7926325,701	346585,831	18°44'56,163" S	40°27'19,168" W
18	7926438,498	346715,570	18°44'52,529" S	40°27'14,707" W
19	7926622,389	347160,972	18°44'46,666" S	40°26'59,449" W
20	7926444,022	347335,571	18°44'52,513" S	40°26'53,537" W
21	7926384,032	347413,086	18°44'54,485" S	40°26'50,907" W
22	7925824,675	349257,065	18°45'13,163" S	40°25'48,102" W
23	7925862,751	349266,953	18°45'11,927" S	40°25'47,754" W
24	7925904,895	349291,150	18°45'10,563" S	40°25'46,916" W
25	7925936,114	349370,430	18°45'09,568" S	40°25'44,201" W
26	7925972,679	349423,554	18°45'08,393" S	40°25'42,377" W
27	7926076,633	349510,369	18°45'05,034" S	40°25'39,385" W
28	7926255,180	349540,580	18°44'59,234" S	40°25'38,304" W
29	7926399,846	349484,674	18°44'54,514" S	40°25'40,173" W
30	7926504,763	349436,928	18°44'51,089" S	40°25'41,775" W
31	7926555,102	349433,296	18°44'49,451" S	40°25'41,885" W
32	7926579,332	349450,993	18°44'48,667" S	40°25'41,274" W
33	7926616,635	349493,229	18°44'47,465" S	40°25'39,822" W
34	7926656,884	349526,133	18°44'46,165" S	40°25'38,688" W
35	7926777,141	349578,191	18°44'42,267" S	40°25'36,877" W
36	7926851,478	349624,415	18°44'39,861" S	40°25'35,279" W

Publicado no átrio da  
Câmara Municipal  
Em 28/08/2020





**PREFEITURA DE NOVA VENÉCIA  
GABINETE DO PREFEITO**

Vértice	Coord. Norte	Coord. Este	Latitude	Longitude
37	7926971,906	349683,865	18°44'35,959" S	40°25'33,216" W
38	7927038,660	349694,669	18°44'33,791" S	40°25'32,829" W
39	7927079,596	349677,874	18°44'32,455" S	40°25'33,391" W
40	7927134,009	349656,934	18°44'30,679" S	40°25'34,092" W
41	7927175,393	349649,171	18°44'29,331" S	40°25'34,345" W
42	7927220,101	349658,789	18°44'27,880" S	40°25'34,005" W
43	7927255,628	349684,688	18°44'26,731" S	40°25'33,111" W
44	7927307,712	349764,055	18°44'25,057" S	40°25'30,387" W
45	7927382,301	349846,499	18°44'22,653" S	40°25'27,552" W
46	7927417,937	349862,626	18°44'21,498" S	40°25'26,991" W
47	7927540,430	349918,062	18°44'17,528" S	40°25'25,065" W
48	7927631,777	350007,879	18°44'14,580" S	40°25'21,974" W
49	7927759,676	350103,385	18°44'10,445" S	40°25'18,679" W
50	7927838,027	350129,029	18°44'07,903" S	40°25'17,782" W
51	7927969,699	350113,929	18°44'03,616" S	40°25'18,262" W
52	7928116,156	350128,387	18°43'58,856" S	40°25'17,728" W
53	7928188,941	350139,916	18°43'56,492" S	40°25'17,315" W
54	7928292,681	350166,315	18°43'53,124" S	40°25'16,385" W
55	7928381,808	350209,208	18°43'50,236" S	40°25'14,897" W
56	7928477,852	350277,722	18°43'47,130" S	40°25'12,532" W
57	7928583,678	350288,400	18°43'43,691" S	40°25'12,138" W
58	7928629,922	350301,747	18°43'42,190" S	40°25'11,670" W
59	7928683,667	350344,661	18°43'40,453" S	40°25'10,190" W
60	7928777,932	350464,782	18°43'37,418" S	40°25'06,064" W
61	7928819,729	350553,761	18°43'36,081" S	40°25'03,015" W
62	7928826,055	350697,345	18°43'35,913" S	40°24'58,112" W
63	7928844,730	350777,426	18°43'35,326" S	40°24'55,373" W
64	7928894,531	350848,609	18°43'33,724" S	40°24'52,929" W
65	7929010,142	350957,495	18°43'29,992" S	40°24'49,181" W
66	7929049,041	351129,767	18°43'28,771" S	40°24'43,289" W
67	7929192,781	351349,017	18°43'24,152" S	40°24'35,766" W
68	7928510,000	351750,000	18°43'46,464" S	40°24'22,261" W
69	7928660,000	353000,000	18°43'41,904" S	40°23'39,547" W
70	7929010,000	353740,000	18°43'30,707" S	40°23'14,191" W
71	7928740,000	354540,000	18°43'39,691" S	40°22'46,951" W
72	7928840,000	354620,000	18°43'36,458" S	40°22'44,193" W
73	7929052,240	354606,866	18°43'29,552" S	40°22'44,586" W
74	7929276,861	354525,252	18°43'22,225" S	40°22'47,313" W
75	7929516,116	354395,418	18°43'14,410" S	40°22'51,682" W
76	7929709,702	354651,539	18°43'08,177" S	40°22'42,887" W

Publicado no átrio da  
Câmara Municipal  
Em 28/08/2020





**PREFEITURA DE NOVA VENÉCIA  
GABINETE DO PREFEITO**

Vértice	Coord. Norte	Coord. Este	Latitude	Longitude
77	7929770,628	354720,685	18°43'06,213" S	40°22'40,511" W
78	7930000,500	354880,725	18°42'58,776" S	40°22'34,987" W
79	7930150,629	354924,082	18°42'53,904" S	40°22'33,467" W
80	7930237,212	355061,358	18°42'51,122" S	40°22'28,759" W
81	7930404,831	354862,809	18°42'45,620" S	40°22'35,492" W
82	7930379,799	354553,827	18°42'46,357" S	40°22'46,046" W
83	7930493,842	354262,252	18°42'42,574" S	40°22'55,969" W
84	7930552,996	354172,746	18°42'40,627" S	40°22'59,009" W
85	7930695,791	354117,262	18°42'35,968" S	40°23'00,865" W

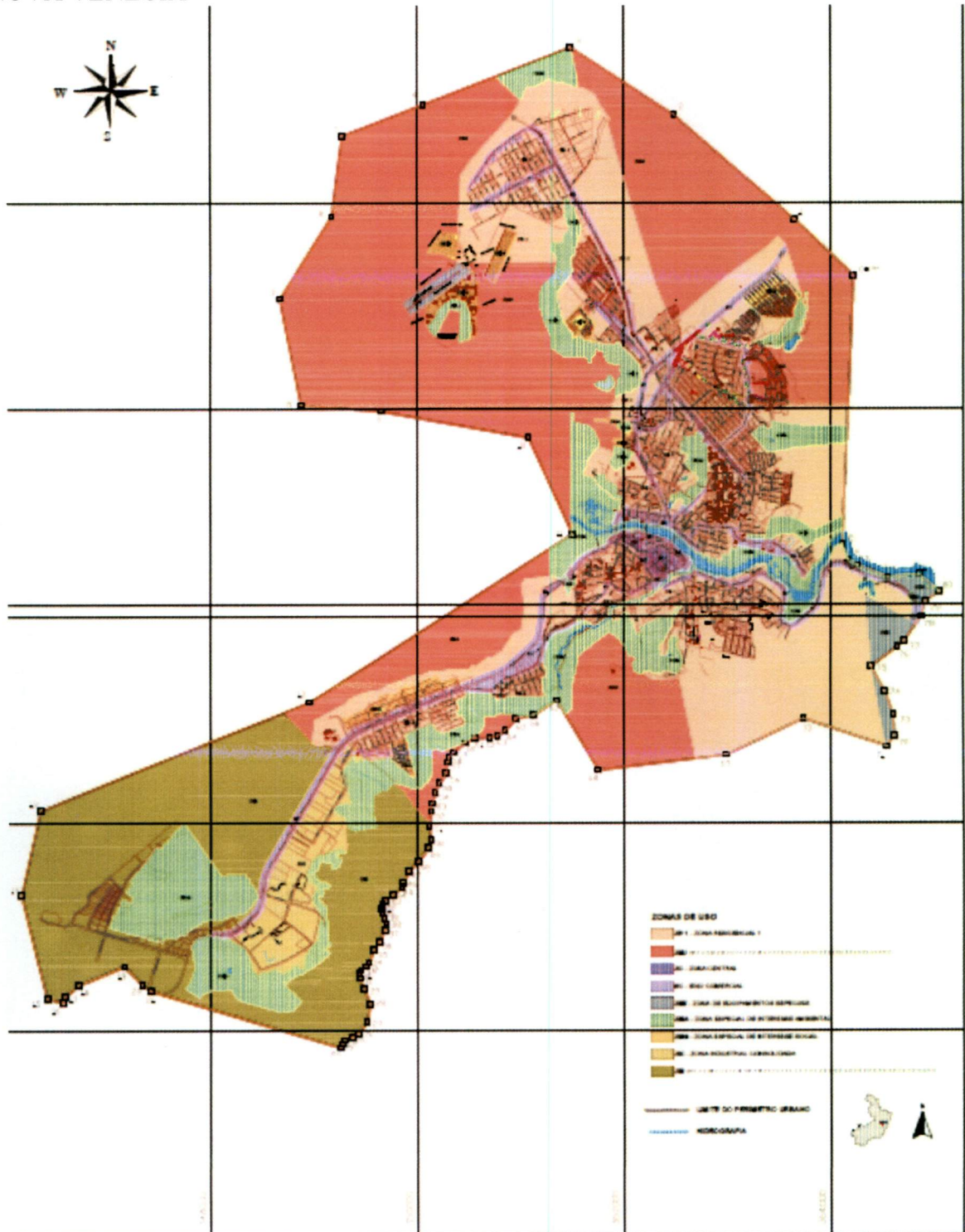
Publicado no átrio da  
Câmara Municipal  
Em 28/02/2020

10



**PREFEITURA DE NOVA VENÉCIA  
GABINETE DO PREFEITO**

**ANEXO I.II - MAPA DO ZONEAMENTO URBANO DA SEDE DO DISTRITO DE NOVA VENÉCIA**



Publicado no átrio da  
Câmara Municipal  
Em 28/08/2020





**PREFEITURA DE NOVA VENÉCIA  
GABINETE DO PREFEITO**

**ANEXO II – MAPA E QUADRO DE COORDENADAS DO PERÍMETRO URBANO - SEDE DO DISTRITO DE GUARAREMA.**

Publicado no átrio da  
Câmara Municipal  
Em 27/08/2020

PONTOS	COORDENADAS	
	Y	X
01	7917128.67	319338.97
02	7916693.28	319312.24
03	7916567.53	319765.03
04	7916310.62	319600.40
05	7916566.11	318762.94
06	7917106.00	319023.28



**LIMITE DO PERÍMETRO URBANO**

Projeção Universal / Transversa de Mercator – UTM  
Datum Horizontal: SAD 69/ Minas Gerais  
Datum Vertical: Maregrafo de Imbituba/ Santa Catarina  
Origem da quilometragem: Equador e Meridiano de 39° W Greenwich

**PLANO DIRETOR MUNICIPAL  
DE NOVA VENÉCIA**

**ANEXO II**

**PERÍMETRO URBANO DA SEDE DO  
DISTRITO DE GUARAREMA**



ESCALA GRÁFICA  
DATA: AGOSTO/2020  
MAPA: 01/01







**PREFEITURA DE NOVA VENÉCIA  
GABINETE DO PREFEITO**

**ANEXO III – MAPA E QUADRO DE COORDENADAS DO PERÍMETRO URBANO – LOCALIDADE DE BOA VISTA.**

Publicado no átrio da  
Câmara Municipal  
Em 28/08/2020



PONTOS	COORDENADAS	
	Y	X
01	7917615.67	314965.29
02	7917777.17	314839.68
03	7917717.63	314755.97
04	7917850.53	314437.72
05	7917672.16	314197.60
06	7917784.79	314088.78
07	7918493.72	314420.76
08	7918549.29	314635.07
09	7917649.75	315130.82

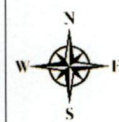
**LIMITE DO PERÍMETRO URBANO**

Projeção Universal / Transversa de Mercator – UTM  
Datum Horizontal: SAD 69/ Minas Gerais  
Datum Vertical: Maregrafo de Imbituba/ Santa Catarina  
Origem da quilometragem: Equador e Meridiano de 39° W Greenwich

**PLANO DIRETOR MUNICIPAL  
DE NOVA VENÉCIA**

**ANEXO III**

**PERÍMETRO URBANO DA  
LOCALIDADE DE BOA VISTA**



ESCALA GRÁFICA  
DATA: AGOSTO/2020  
MAPA: 01/01







**PREFEITURA DE NOVA VENÉCIA  
GABINETE DO PREFEITO**

**ANEXO IV – MAPA E QUADRO DE COORDENADAS DO PERÍMETRO URBANO – LOCALIDADE DE CEDROLÂNDIA.**

Publicado no átrio da  
Câmara Municipal  
Em 28/08/2020



PONTOS	COORDENADAS	
	Y	X
01	7919466.79	321228.82
02	7919596.44	321699.78
03	7920022.42	322022.58
04	7919818.69	322676.10
05	7919114.90	322422.10
06	7919021.92	321275.37

**LIMITE DO PERÍMETRO URBANO**

Projeção Universal / Transversa de Mercatur – UTM  
Datum Horizontal: SAD 69/ Minas Gerais  
Datum Vertical: Maregrafo de Imbituba/ Santa Catarina  
Origem da quilometragem: Equador e Meridiano de 39° W Greenwich

**PLANO DIRETOR MUNICIPAL  
DE NOVA VENÉCIA**

**ANEXO IV**

**PERÍMETRO URBANO DA  
LOCALIDADE DE CEDROLÂNDIA**



**ESCALA GRÁFICA**  
**DATA: AGOSTO/2020**  
**MAPA: 01/01**







**PREFEITURA DE NOVA VENÉCIA  
GABINETE DO PREFEITO**

**ANEXO V – MAPA E QUADRO DE COORDENADAS DO PERÍMETRO URBANO –  
SEDE DISTRITO DE SANTO ANTÔNIO DO XV.**



PONTOS	COORDENADAS	
	Y	X
01	7954350.35	344920.06
02	7954698.43	345095.54
03	7954608.47	345370.70
04	7954439.13	345516.23
05	7954222.17	345365.41

Publicado no átrio da  
Câmara Municipal  
Em 28/08/2020

**LIMITE DO PERÍMETRO URBANO**

Projeção Universal / Transversa de Mercator – UTM  
Datum Horizontal: SAD 69/ Minas Gerais  
Datum Vertical: Maregrafo de Imbituba/ Santa Catarina  
Origem da quilometragem: Equador e Meridiano de 39° W Greenwich

**PLANO DIRETOR MUNICIPAL  
DE NOVA VENÉCIA**

**ANEXO V**

**PERÍMETRO URBANO DA SEDE DO  
DISTRITO SANTO ANTÔNIO DO XV**



ESCALA GRÁFICA

DATA: AGOSTO/2020

MAPA: 01/01

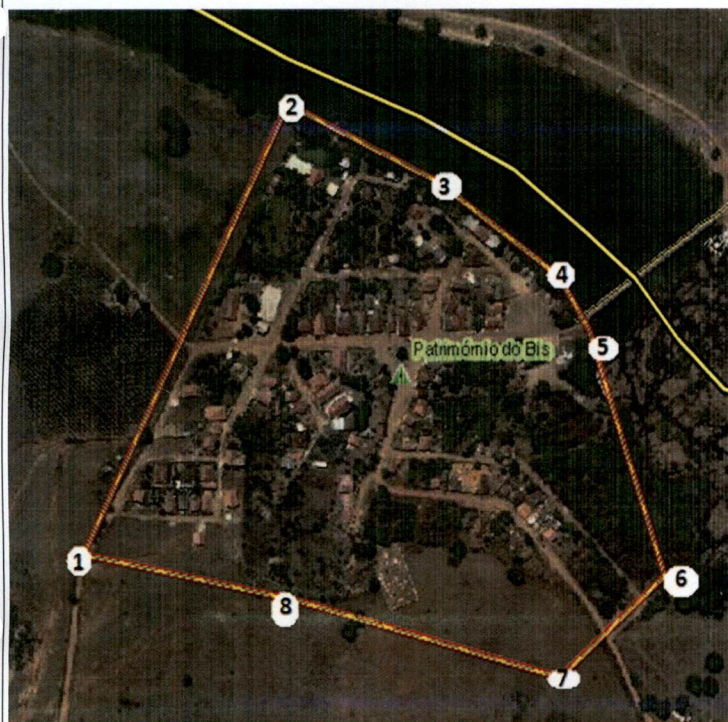






**PREFEITURA DE NOVA VENÉCIA  
GABINETE DO PREFEITO**

**ANEXO VI – MAPA E QUADRO DE COORDENADAS DO PERÍMETRO URBANO –  
POVOADO PATRIMÔNIO DO BIS.**



PONTOS	COORDENADAS	
	Y	X
01	7947341.58	358554.56
02	7947691.56	358727.17
03	7947631.30	358854.17
04	7947557.22	358955.37
05	7947516.87	358981.17
06	7947325.57	359044.40
07	7947247.51	358955.76
08	7947306.78	358732.79

Publicado no átrio da  
Câmara Municipal  
Em 28/08/2020

**LIMITE DO PERÍMETRO URBANO**

Projeção Universal / Transversa de Mercator – UTM  
Datum Horizontal: SAD 69/ Minas Gerais  
Datum Vertical: Maregrafo de Imbituba/ Santa Catarina  
Origem da quilometragem: Equador e Meridiano de 39° W Greenwich

**PLANO DIRETOR MUNICIPAL  
DE NOVA VENÉCIA**

**ANEXO VI**

**PERÍMETRO URBANO DO POVOADO  
PATRIMÔNIO DO BIS**



ESCALA GRÁFICA

DATA: AGOSTO/2020

MAPA: 01/01



*[Handwritten signature]*